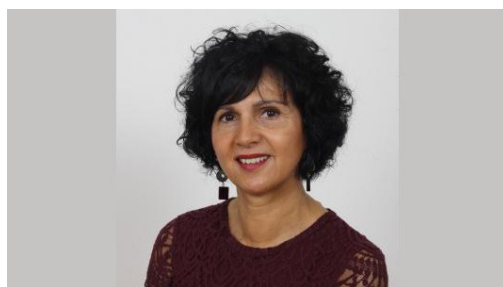




NOUS VOUS SOUHAITONS
DE TRÈS HEUREUSES FÊTES !



[Recruter plus efficacement](#)
du 2 au 4 février 2022



[Accompagner dans l'apaisement de situations professionnelles douloureuses](#)
3 jours à partir du 17 février 2020



Découvrir le Modèle Entrepreneurial Mindset Profile (EMP®)
les **14 et 15 février 2022**

Information : profitez des derniers parcours certifiés en Communication interpersonnelle

L'Institut Repère s'est associé avec Kahler Communication France et son réseau de formateurs agréés pour dispenser une formation en « Communication Interpersonnelle » utile pour développer l'intelligence émotionnelle.

Cette formation éligible au CPF dépend d'une reconnaissance externe par l'Organisme d'Etat France Compétences. Du fait des délais très long entre l'introduction des dossiers d'agrément (ou de réagrément dans ce cas-ci), la formation ne sera plus accréditée pendant un temps indéterminé.

Donc, si vous êtes intéressé(e)s et que vous souhaitez profiter de votre CPF pour cette formation, c'est le moment encore de s'inscrire.

Sessions découverte gratuites

PNL : Compétences relationnelles

- 7 décembre à 18h30 (présentiel)
- 6 janvier à 18h30 (en ligne)

Accompagner dans l'apaisement de situations professionnelles douloureuses

- 30 novembre à 18h30 (en ligne)

Intervention systémique dans l'entreprise

- 13 décembre à 18h30 (en ligne)

Activ'Coach

- 14 décembre 2021 (en ligne)

Judith Delozier présente le COACHING SOMATIQUE

- 15 décembre à 19h30 (en ligne) - [inscription ici](#)

Gratuit sur inscription

Formations animées par les intervenants internationaux

- **31 janvier 2022:** Le coaching somatique dans l'accompagnement du changement personnel et professionnel, 2 J avec Judith Delozier
- **7 mars 2022 :** Motiver et convaincre avec les outils du LAB Profile© avec Chilina Hills
- **9 juin 2022 :** Consulting Génératif avec Robert DILTS et son équipe d'experts internationaux.

Citation du mois

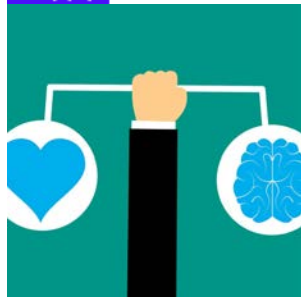
« Les émotions et la raison sont entremêlées et les deux sont critiques pour résoudre des problèmes. » Antonio Damasio

Antonio Damasio est Docteur en Neurobiologie de l'Université de Lisbonne, aujourd'hui Directeur de l'Institut pour l'étude neurologique de l'émotion et de la créativité de la University of Southern California.

Il a œuvré entre autres sur l'identification des zones du cerveau impliqués dans les processus émotionnels entre autres dans la prise de décision et dans la mémorisation.

Auteur de plusieurs livres dont « L'Autre Moi-Même » qui explique bien les concepts d'Ego et de Soi et les phénomènes émotionnels qui y sont liés.

Article

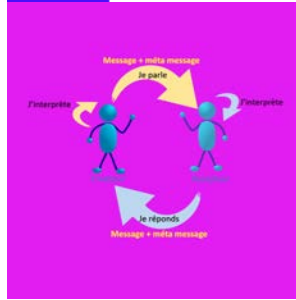


L'Intelligence émotionnelle au service de la performance des équipes

Une des leçons tirées des différents confinements est la mise en évidence de l'importance des relations au travail. Si le télétravail a permis de maintenir...

[Lire l'article](#)

Article



La lecture des boucles interactionnelles pour développer son empathie

L'approche des boucles interactionnelles vient d'une école systémique de Palo Alto, Californie. Fondée au siècle dernier par Gregory Bateson...

[Lire l'article](#)

Article



La PNL : une boîte à outils pour développer l'intelligence émotionnelle

Ceux qui se sont réveillés avec encore dans la tête le rêve dans lequel ils étaient immergés savent combien le langage des rêves est élaboré...

[Lire l'article](#)

Article



Boostez votre intelligence émotionnelle avec le PCM©

Pour faire suite à l'article "Opportunité pour les coachs : Conseiller en évolution professionnelle", voici quelques informations complémentaires et liens...

[Lire l'article](#)

Article



Protocole : L'ascenseur PCM© pour enrichir son intelligence émotionnelle

Le principe de l'ascenseur est de ne pas rester « bloqué » dans ses mécanismes habituels mais bien d'utiliser les facultés des 6 parties de personnalité...

[Lire l'article](#)

Livre



Intelligence et compétences
émotionnelles en entreprise :
perspectives multiples

Intelligence et compétence émotionnelles en entreprise

Avec l'ajout du quotient émotionnel au fameux QI, la place des émotions dans notre société s'est accentuée au niveau du développement personnel...

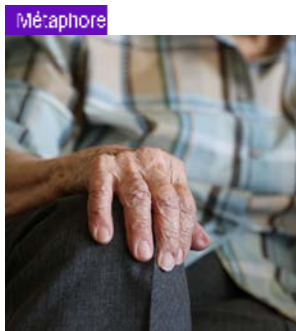
[Voir le livre](#)



Comment expliquer la neuroscience de l'empathie de manière structurée et simple

Une approche métaphorique de l'empathie très bien construite. Comment expliquer la neuroscience de l'empathie de manière structurée et simple....

[Voir la vidéo](#)



Métaphore : Le secret du succès

Aujourd'hui, j'ai été voir des personnes âgées dans une maison de repos pour des travaux de recherche en psychologie. Je leur ai demandé comment elles définiraient le succès avec leurs propres mots...

[Lire l'article](#)



Actualités NLPNL

9 décembre 2021

Alain THIRY : Améliorer les compétences en lecture par la pédagogie PNL

Contacts :

Sabine Boilvin - IDF hors Paris, Grand Est

sabine.boilvin@institut-repere.com / 01 43 46 89 25

Ketty Dampied - Paris, Bretagne, Hauts de France, Normandie, Pays de la Loire, Centre-Val-de-Loire, territoires d'outre-mer et étranger.

ketty.dampied@institut-repere.com/ 01 43 46 89 48

Karine Renucci - Nouvelle-Aquitaine, Bourgogne-Franche-Comté, Auvergne-Rhône-Alpes, Occitanie, Provence-Alpes-Côte d'Azur

karine.renucci@institut-repere.com / 01 43 46 89 27

Institut
repere



Elantiel



Cet email a été envoyé à s.aubin@hotmail.fr, cliquez ici pour vous désabonner.

78, avenue du Général Michel Bizot 75012 PARIS FR